

## *Как считываются местоположения сотрудников?*

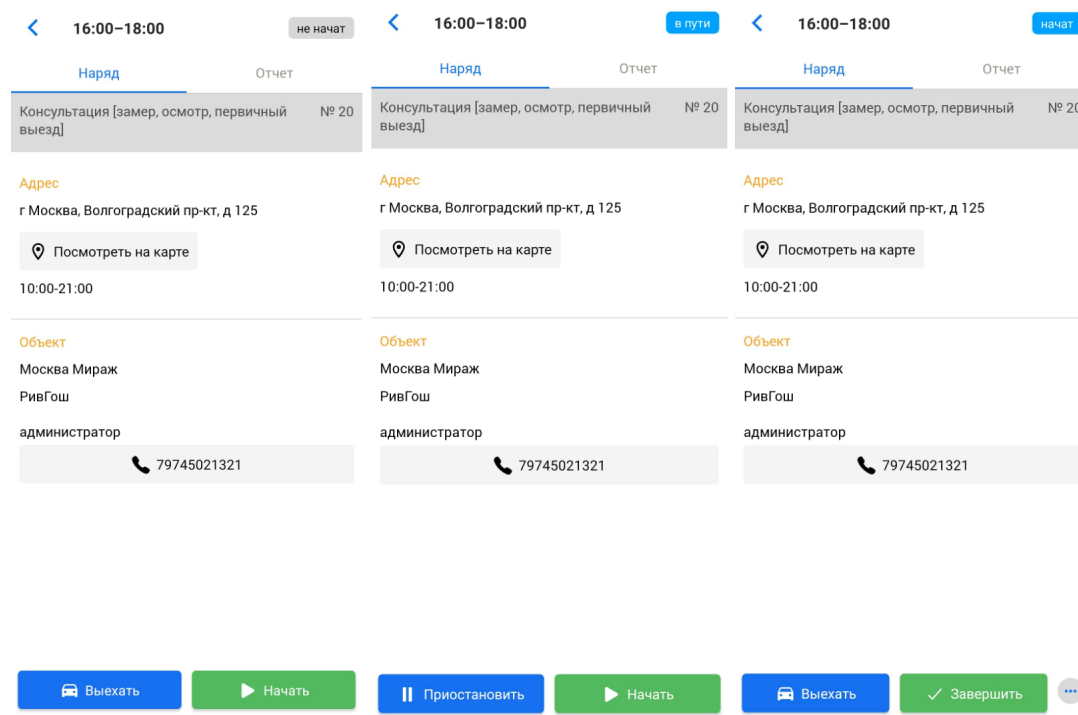
## *Как считываются местоположения сотрудников?*

### *Когда снимается геопозиция*

*Координаты сотрудника считываются:*

- 1. При каждом нажатии на кнопки «Выехать », «Начать », «Приостановить », «Завершить », то есть при изменении состояния наряда. Геопозиция также передаётся при заполнении поля с фото.*
- 2. В фоновом режиме, когда сотрудник находится в движении.*

*⚠ Чтобы у сотрудника снималась геопозиция, у него должен быть хотя бы один наряд на текущий день со статусом «Не начат », «В пути » или «Начат ».*



*Состояния наряда, в которых снимается геопозиция*

⚠ Часто настройки устройства мешают правильному считыванию местоположения. Проблемы с устройствами описаны в инструкциях для Android устройств и для iOS.

## *Как смартфон получает геопозицию*

*Местоположение может определяться по нескольким источникам:*

- *Network* — по базовым станциям сотовых сетей;
- *Wi-Fi* — по точкам доступа к Wi-Fi;
- *GPS* — по GPS-спутникам.

*GPS – самый энергозатратный, но очень точный способ определения геопозиции, работает на открытом воздухе или в автомобиле. При нахождении внутри здания, под землей не работает, так как для приема сигнала со спутников над смартфоном не должно быть препятствий для сигнала со спутника. Эстакада, плотные навесы, груз на крыше автомобиля — это уже препятствие.*

*Wi-Fi – очень хорошо работает для определения местоположения внутри здания, где много разных точек доступа Wi-Fi, например, внутри бизнес-центра или торгового центра.*

*Network – определение геопозиции по нескольким базовым станциям сотовой связи. Если в зоне приема одна базовая станция, то точность определения геопозиции будет низкой, около километра. Если две – это будет область, где пересекаются зоны приема базовых станций, точность несколько сотен метров. По трем базовым станциям геопозиция определяется с точностью до нескольких десятков метров.*

*Для того чтобы геопозиция определялась максимально точно желательно, чтобы на телефоне был включен Wi-Fi и имелся чип GPS.*

*Приложение Planado использует все три способа получения геопозиции. Если не удастся определить геопозицию с помощью менее энергозатратных Network и Wi-Fi, то используется GPS.*

*Предположим, вы не использовали приложение Planado по дороге в отдаленную местность. Приехали и спустились в колодезь, достали в колодезе смартфон и включили Planado. В зоне приема всего одна базовая станция, нет Wi-Fi и не доступен GPS, в этом случае точность геопозиции будет низкой, километр или даже больше.*

*Но если перед выездом на наряд сотрудник нажал кнопку \*\* «Выехать» \*\* в Planado, то пока он ехал, были доступны GPS-спутники, несколько базовых станций, поэтому точность геопозиции будет высокой.*

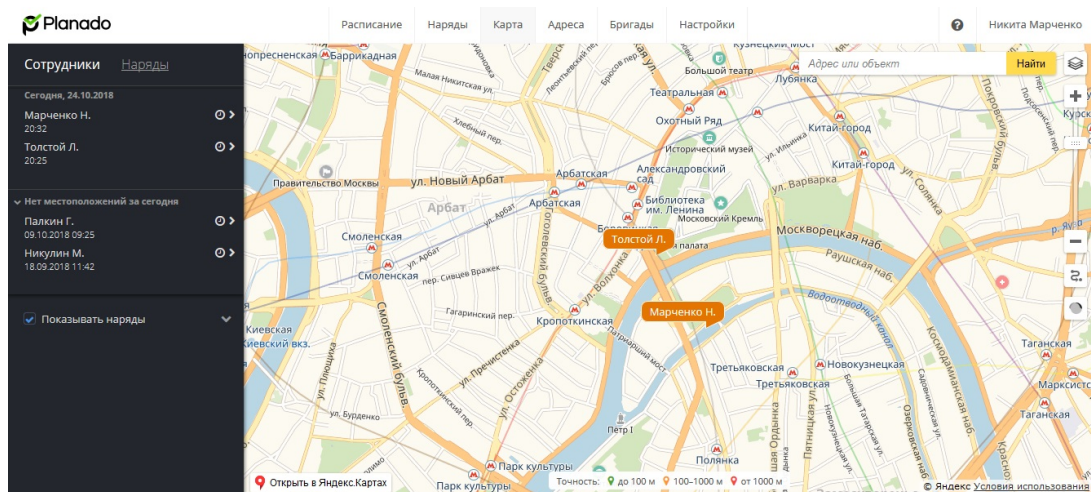
*Поэтому крайне важно внедрить такой бизнес-процесс использования Planado, чтобы сотрудники отмечали момент, когда выезжают на наряд, и учитывали время в пути.*

*Если сотрудник передвигается на автомобиле, то желательно использовать автомобильную зарядку. В этом случае точность определения геопозиции в пути будет выше, а телефон не сядет из-за использования GPS.*

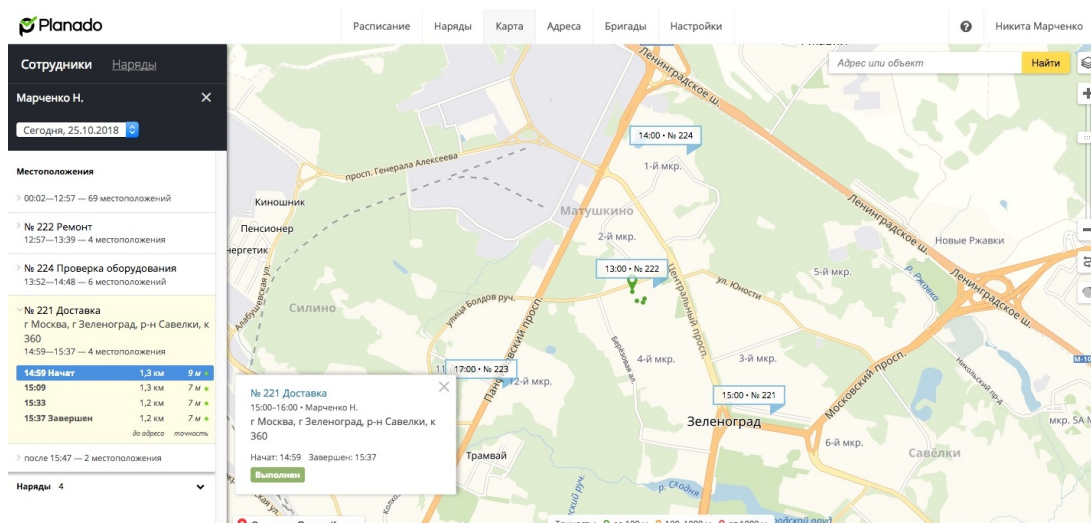
## *Работа с картой*

*Диспетчер с доступом к веб-приложению может увидеть координаты сотрудника на странице Карта.*

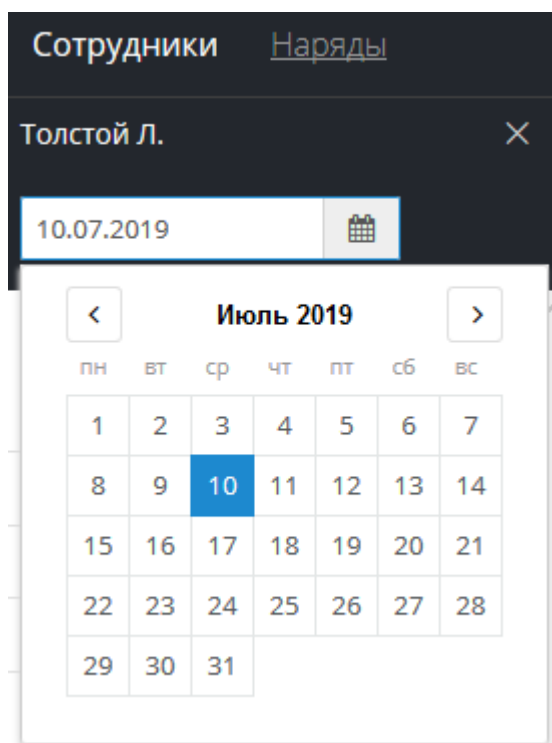
*На карте отображается последнее известное местоположение сотрудника за день.*



*Историю местоположений можно увидеть нажав на имя сотрудника. Местоположения за день отображаются в виде точек на карте.*



*Чтобы посмотреть местоположения сотрудника за прошедшую дату, нужно кликнуть на имя сотрудника, открыть календарь и выбрать ее.*



*В настройках домена можно переключаться между Яндекс.Картами и Google Maps.*

---

*Если вам нужна помощь, оставьте заявкуили напишите нам на почту [support@planado.app](mailto:support@planado.app).*